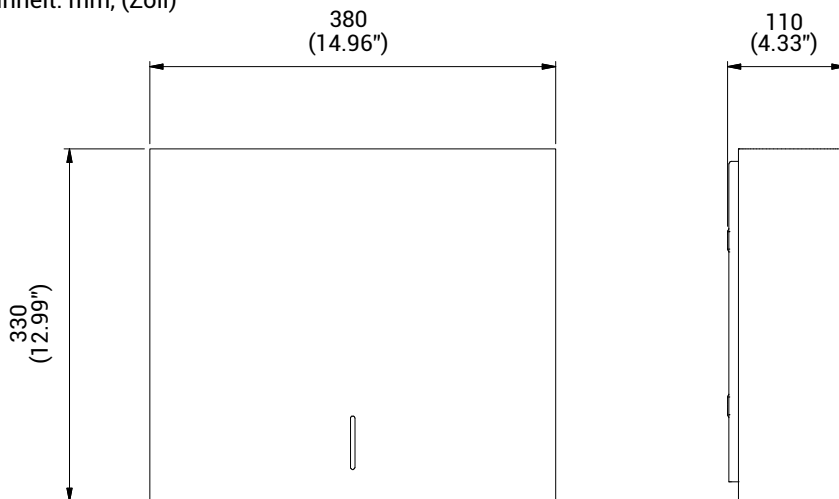


ABMESSUNGEN UND TECHNISCHE SPEZIFIKATIONEN

Abmessungen

Maßeinheit: mm, (Zoll)



TECHNISCHE SPEZIFIKATIONEN

BESCHREIBUNG	DATEN
Material	Edelstahl, pulverlackiert
Kapazität	Etwa 180 Stück 3-Schicht Z/W/C-Falz Papierhandtücher
Papierhandtücher	Max 85x260 mm, (3.35" x 10.24")
Nettogewicht	5,1 kg, 112.44 lbs (ausschl. Papier)

PRODUKTTYP / MODELL

3340	RAL 9003, weiß, Glanz 75
3345	RAL 9005, Mattschwarz, Glanz 10
3348	Wahlfreie RAL CLASSIC-Farbe



GEBRAUCHSANWEISUNG

BJÖRK PAPIERSPENDER

Modell: 3340/3345/3348

DAN DRYER A/S

Tåsingevej 2

DK - 8940 Randers SV

T: +45 8641 5711

E: info@dandryer.de

W: dandryer.de

ALLGEMEINE SICHERHEITSHINWEISE

Dieses Produkt darf nicht von Personen (inklusive Kinder) mit physischen oder mentalen Herausforderungen oder fehlende(s) Erfahrung / Wissen benutzt werden. Ausnahme: Die Person ist unter Absicht, oder im Gebrauch instruiert worden, von Personen, die für die Sicherheit der Person verantwortlich sind. Um korrekte Anwendung zu sichern, müssen Kinder beim Gebrauch des Produktes unter Absicht sein.

INSTALLATION

<p>1. Die Bohrschablone an gewünschter Wandposition befestigen. Die 4 angegebene Löcher bohren.</p>	<p>2. Der Papierspender mit dem beigelegten Viereckschlüssel öffnen (Schloss ist oben).</p>
<p>3. Die Hinterplatte des Papierspenders an der Wand montieren und mit geeigneten Schrauben befestigen. Bohrschablone beachten.</p>	<p>4. Papierhandtücher in den Spender anbringen.</p>
<p>5. Der Spender wieder schließen.</p>	<p>5. Der Papierspender ist jetzt einsatzbereit.</p>

PRODUKTANWENDUNG

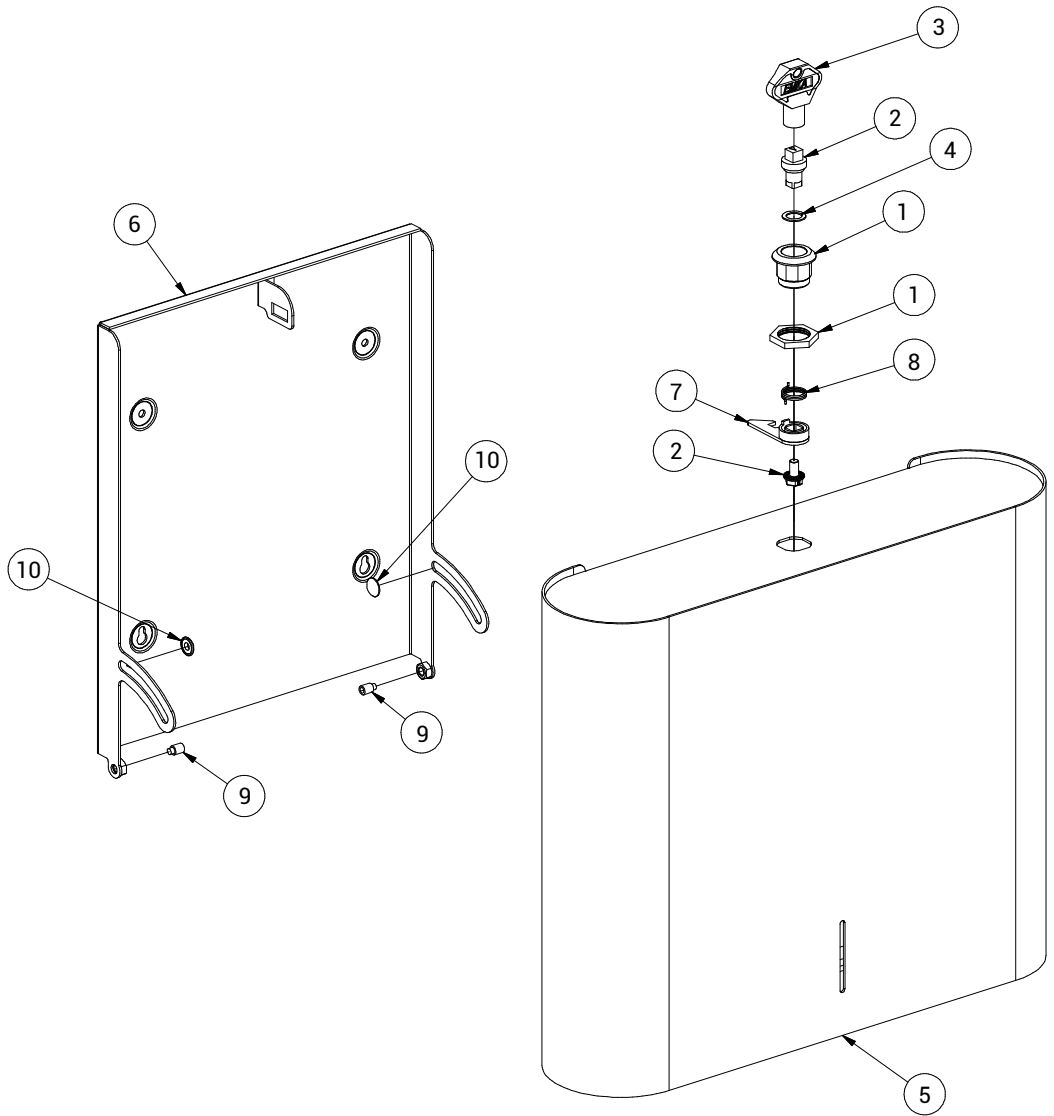
1. Überschüssiges Wasser von den Händen abschütteln.
2. Ein Papierbogen herausziehen und an die Handfläche der einen Hand platzieren.
3. Die andere Hand am Bogen platzieren und abtrocknen.
4. Die Hand umdrehen und abtrocknen.
5. Der Papierbogen umdrehen und Punkt 3 und 4 mit der ersten Hand wiederholen.
6. Den Prozess mit einem frischen Bogen wiederholen, wenn die Hände nicht ganz trocken sind.

REINIGUNG UND WARTUNG

- Die Innenseite des Gehäuses reinigen und eventuellen Schmutz entfernen. Wenn nötig, Druckluft benutzen.
- Auf keinen Fall mit Wasser spülen
- Mit einem feuchten Lappen mit milder Seife reinigen. Niemals Scheuermittel benutzen



KOMPONENTENÜBERSICHT



NR.	BESCHREIBUNG	NR.	BESCHREIBUNG
1	Schloss mit Schraubenmutter	6	Hinterplatte komplett
2	Einsatz zum Viereckschlüssel	7	Sperrklinke für BJÖRK
3	Viereckschlüssel, schwarzes Polyamid	8	Feder zum Schloss
4	Plastscheibe zum Schloss	9	Stiftschraube M6x10 mit Zapfen
5	Gehäuse	10	Starlock Ø5 mit Kappe